

トゲトゲRepicule

Repista®+Spicule=Repicule

～植物由来の活性因子と浸透美容針の融合～

※角質層まで

■ Repista® (レピスタ) とは

世界初

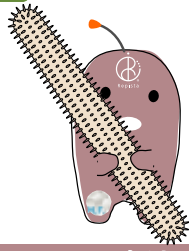
※AOH (2-Aza-8-oxohypoxanthine)
植物成長因子「アザオキソヒポキサンチン」を原料とした
世界で唯一の化粧品成分

安全

米や野菜に含まれる希少因子で 安全性試験を全てクリア

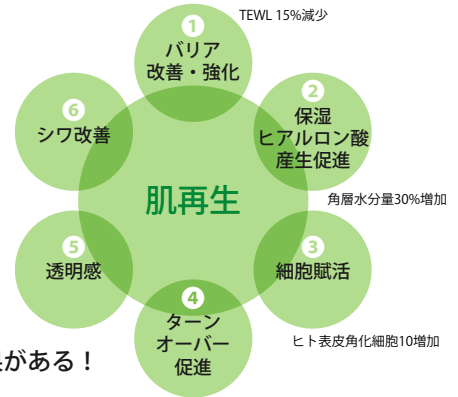
肌再生

ターンオーバーの促進・ヒアルロン酸の産生促進など
細胞レベルで肌を活性化



レピスタは細胞レベルで肌を活性化させる効果がある！

[レピスタの6つの効果]



■ モイストフラーレンNとは

■ 100%植物由来のリボソーム化された保湿因子

[リボソーム]…もともと医療現場で使われている「ドラッグデリバリーシステム」という技術のひとつ。薬の成分を必要な場所(患部)へ必要な時間に届けることで、薬の効果の向上や副作用の軽減などを目指しています。

■ バリア機能を壊した肌にモイストフラーレンを塗布することで保湿に大切なバリア機能が2日間で有意義に改善され、4日目には角層の水分量が上がること確認されている。(※PR TIMESより)



■ Spicule (スピキュール) とは

■ 海綿から抽出した天然針…[スピキュールの効能]・エイジングケア・シワ改善・細胞活性

■ 主要機能



※スピキュールの長さ
0.2mm - 0.25mm (平均:0.23mm)
スピキュールの直径
0.01mm - 0.02mm
※規格ではありません

[スピキュールの美容上の効果 - お肌のコンディション変化]

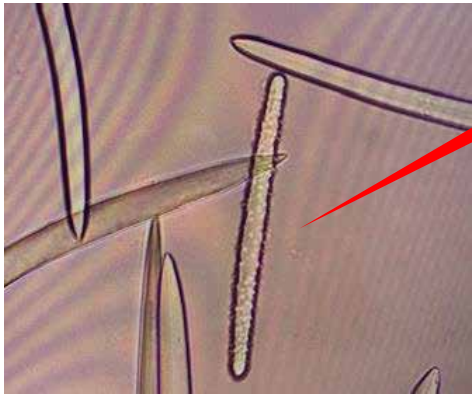


スピキュールを利用したAグループで相対的な皮膚の明るさの改善効果が高く、紅斑と皮膚病変状態の改善効果も実験前のニキビ紅斑状態よりも改善されたことが分かった。そこで、スピキュールを含む物理的な薄皮が肌のバリアの損傷を最小限に抑え、損傷した肌のバリアの回復率を高め、肌の状態改善に早い効果があることを検証。

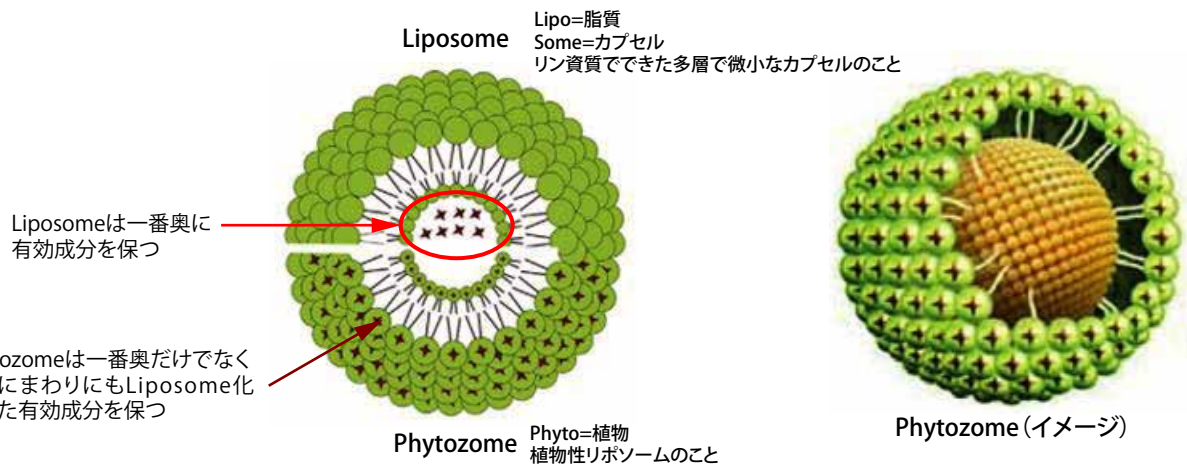
Reference : Comparative Study on Changes in Skin Condition according to Peeling Care Techniques, Asian J Beauty Cosmetol 2018; 16(1): 82-92

■ Repicule(レピキュール)とは

■ レピスタとモイストフラーレンを1%ずつスピキュールのまわりに特殊コーティングをした天然美容針のこと



モイストフラーレンが油溶性のため、水溶性のレピスタと
Phytozome(フィトソーム)化し水溶性化してコーティングしている
Phytozome化されたカプセルが付いて、ゴツゴツになっている状態



◆カプセル内に内包することで有効成分が安定化。細胞への吸収がしやすくなる

■ 金棒トゲトゲのメリットは？

■ フィトソーム化したスピキュールの表面に有効成分をコーティング

- ↓
- 顕微鏡で確認可能
 - フィトソームに内包しているため有効成分の量が多い
- ▶▶▶
- ◆有効成分の安定性
 - ◆細胞への吸収性が進化

■ 天然針はどうなるの？

- 一般的なメカニズムで、天然針が肌の線維芽細胞に刺激を与え、コラーゲンやエラスチンを生成
- 肌再生が活性化し、ターンオーバーを促進
- 角質層が剥がれる時間は『約72時間』と言われており、古い角質や老廃物と共に、抜け落ちた天然針も体外へ押し出されることで肌の弾力や艶、小ジワの軽減を目指す。週1～2回のご使用が目安となる

■ Repiculeの効果は？

- 天然針『スピキュール』を肌ののせる⇒肌表面に微細な穴をあける作用により美容成分を肌表面より奥に届ける効果
⇒肌表面に微細な穴をあける作用により水にはけにくい特殊コーティングをしたトゲトゲの部分が、『表皮中の酵素により徐々に溶ける』ことでトゲトゲのレピスタ・モイストフラーレンを肌表面より奥に届ける効果
- 物理的・化学的なピーリング作用によって、肌再生を早く誘導する働きかけがある。

※技術者向け資料のため薬機法に抵触する表現が含まれております。本チラシの表現をそのまま広告等に掲載すると薬機法に抵触する恐れがありますのでご注意ください。



オシャレ提案研究所
コスメティックボトル
パッケージトータルプランナー
株式会社 SANSEI
http://www.sanseikk.co.jp

□ 新宿オフィス
〒160-0023
東京都新宿区西新宿 7-5-8 GOWA 西新宿 3F
TEL : 03-3363-6471 (代表) FAX : 03-3366-0417

□ ショールーム
〒160-0023
東京都新宿区西新宿 7-22-37 ストック西新宿 506