

ドライバイオセルロースマスク

■バイオセルロースとは？

ココナッツ果汁植物に酢酸菌の一種である nata 菌を植え付け、培養発酵することにより作られたナノ繊維シートです



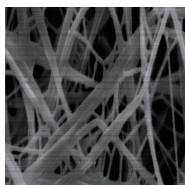
■バイオセルロースマスクとココナッツの関係

フェイスマスク 1 枚作るのに約500mlのココナッツ果汁が必要(1個のココナッツから約500mlの果汁が採取できます)

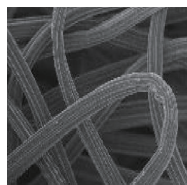


■バイオセルロース繊維と他の繊維との比較

●電子顕微鏡写真



[バイオセルロース/50,000倍]



[不織布/500倍]



[パルプ(紙繊維)/750倍]

[バイオセルロース繊維]
直径: 2~100nm

[不織布]
直径: 260~13,500nm

[パルプ]
直径: 1,000~50,000nm

[髪の毛]
直径: 2,000~100,000nm (0.1mm)

※nm(ナノメートル)は10億分の1メートル 1nm = 0.001µm = 0.000001mm

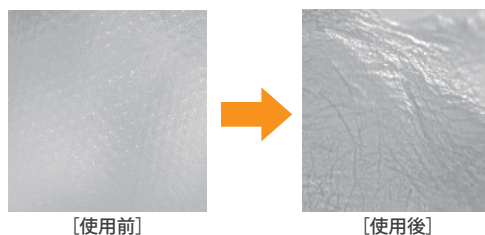
■バイオセルロース繊維の特徴

- ・防腐剤無添加で食品レベルの安全性
- ・滑らかな感触
- ・お肌の細かい皮溝にピッタリ貼り付く

■ドライバイオセルロースマスクの入数

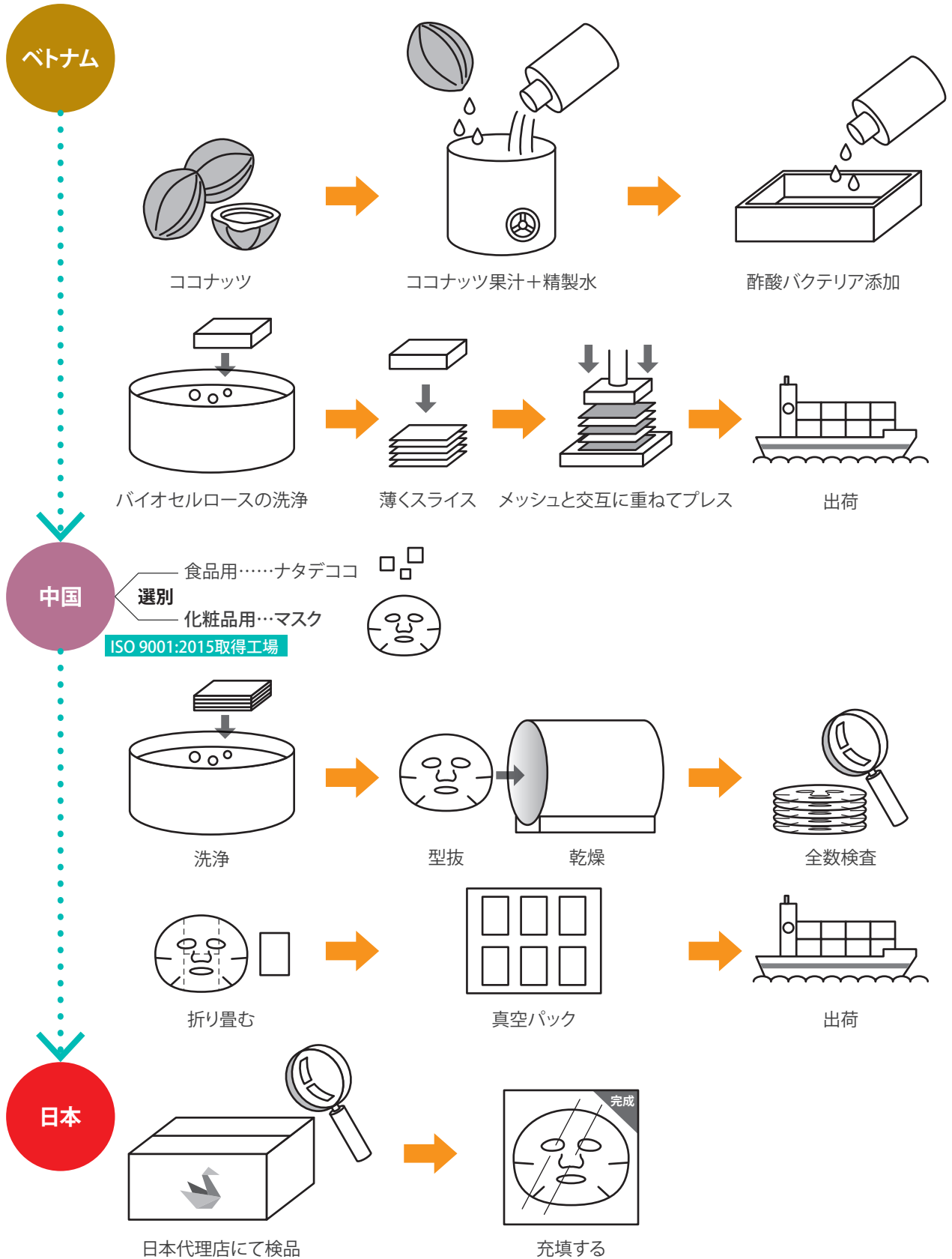


- ・18枚入りの真空パックが1カートンに95パック=1,710枚/カートン
- ・1枚のドライバイオセルロースマスクの両面にPPメッシュがセットされていて一緒に折り畳まれており、それが1セットとなります



ドライバイオセルロースマスク

■ドライバイオセルロースマスクができるまで



株式会社 SANSEI

□ 新宿オフィス
〒160-0023
東京都新宿区西新宿 7-5-8 GOWA 西新宿 3F
TEL: 03-3363-6471 (代表) FAX: 03-3366-0417

□ ショールーム
〒160-0023
東京都新宿区西新宿 7-22-37 ストック西新宿 506

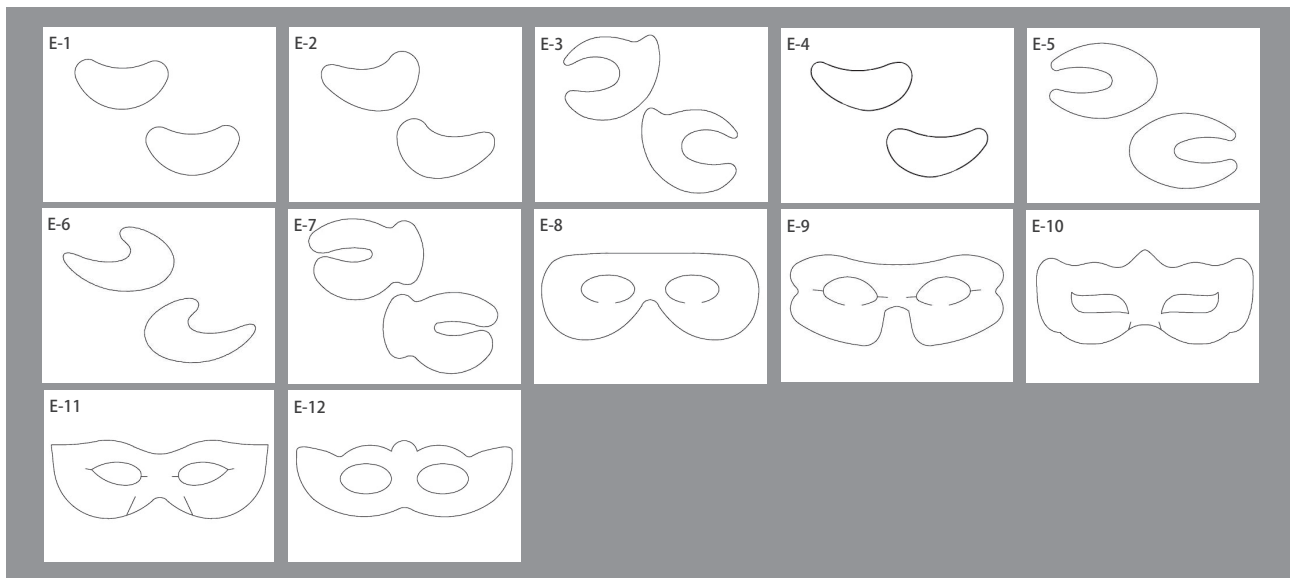
□ 大阪支社・ショールーム
〒540-0003
大阪市中央区森ノ宮中央 1-14-2
鶴森之宮ビル 8F (かささぎもりのみやビル)
TEL: 06-6946-5661 FAX: 06-6946-5663

ドライバイオセルロースマスク

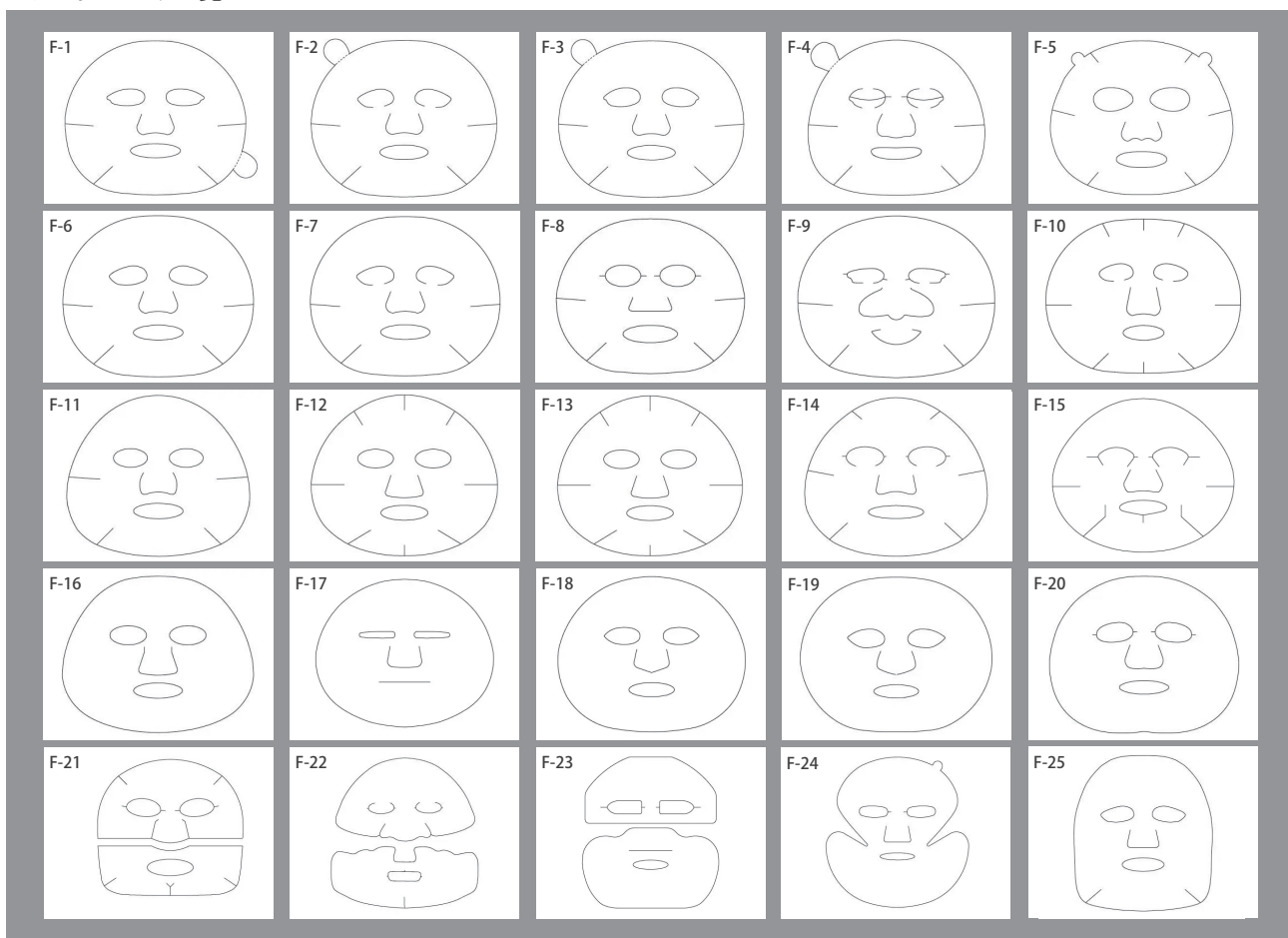
■ドライバイオセルロースマスクの特徴

- より多くの美容液の含浸が可能 (25ml~30ml)
- 従来のバイオセルロースマスクより柔らかく、滑らか
- 水分量は従来のバイオセルロースマスクの平均約91%に対して、ドライバイオセルロースマスクは約8%

■アイマスク一覧



■フェイスマスク一覧



株式会社 SANSEI

□ 新宿オフィス
〒160-0023
東京都新宿区西新宿 7-5-8 GOWA 西新宿 3F
TEL : 03-3363-6471 (代表) FAX : 03-3366-0417
□ ショールーム
〒160-0023
東京都新宿区西新宿 7-22-37 ストック西新宿 506

□ 大阪支社・ショールーム
〒540-0003
大阪市中央区森ノ宮中央 1-14-2
鶴森之宮ビル 8F (かささぎ もりのみやビル)
TEL : 06-6946-5661 FAX : 06-6946-5663